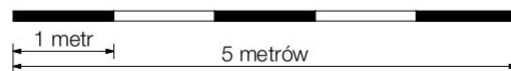
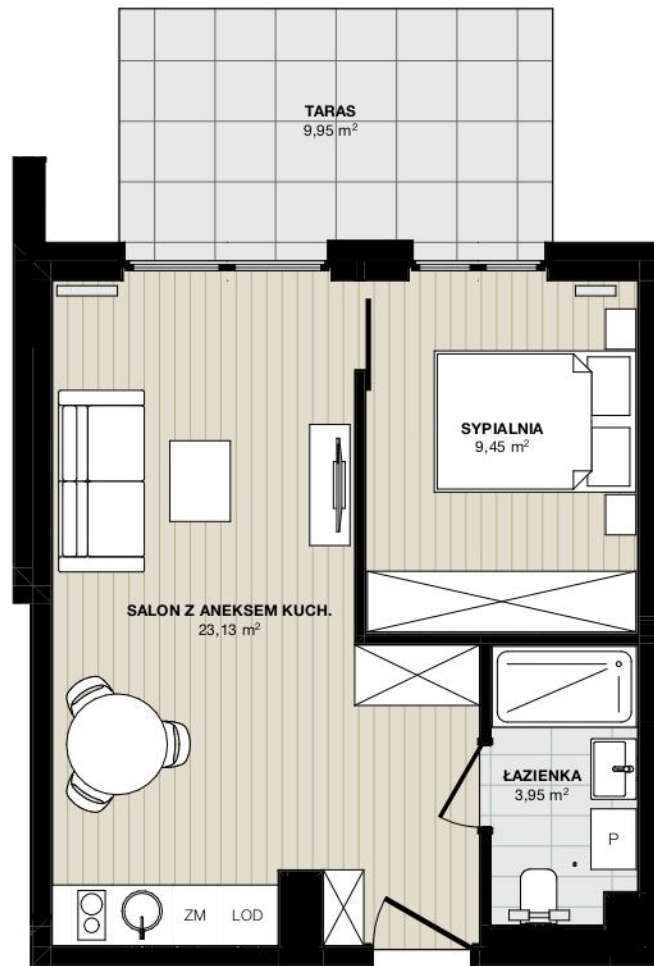




Rzeczywista aranżacja  
mieszkania nr 5



## Mieszkanie nr 5

Piętro: parter

Liczba pokoi: 2

1. Salon z aneksem kuchennym 23,13 m<sup>2</sup>

2. Sypialnia 9,45 m<sup>2</sup>

3. Łazienka 3,95 m<sup>2</sup>

**pow. użytkowa: 36,53 m<sup>2</sup>**

taras: 9,95 m<sup>2</sup>

*Uwaga:*

*Aranżacja mebli przedstawia tylko symboliczną, faktycznie rozmieszczenie przyłączy wod-kan. należy pobrać z natury. Podane na karcie wymiary są wymiarami projektowanymi i mogą się nieznacznie różnić od powierzchni w wybudowanym budynku.*

