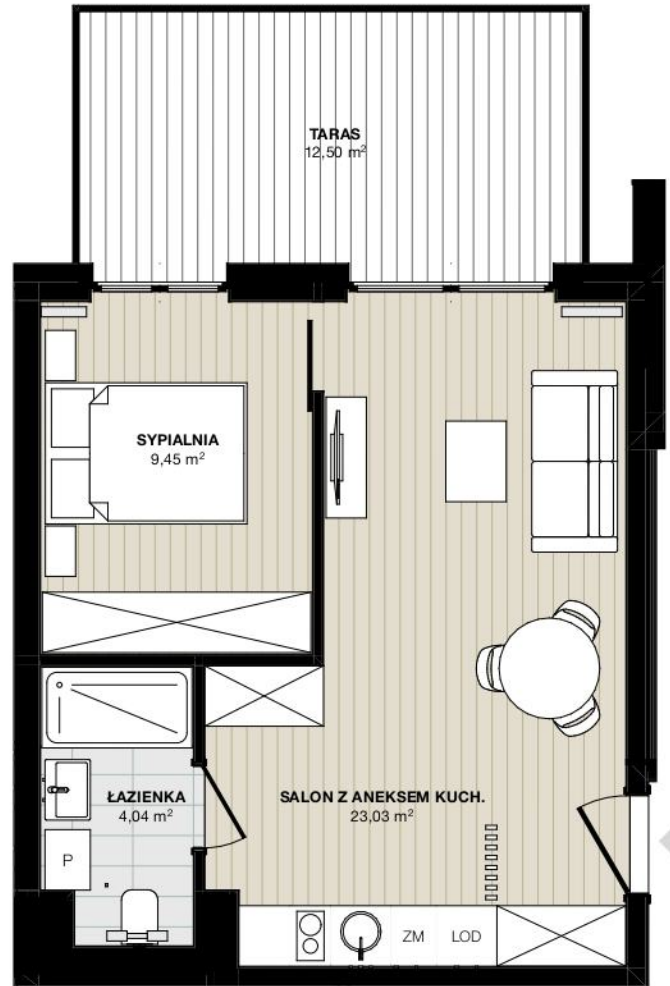




Rzeczywista aranżacja
mieszkania nr 4



Mieszkanie nr 4

Piętro: parter

Liczba pokoi: 2

1. Salon z aneksem kuchennym 23,03 m²

2. Sypialnia 9,45 m²

3. Łazienka 4,04 m²

pow. użytkowa: 36,52 m²

taras: 12,50 m²

Uwaga:

Aranżacja mebli przedstawia tylko symboliczną, faktycznie rozmieszczenie przyłączy wod-kan. należy pobrać z natury. Podane na karcie wymiary są wymiarami projektowanymi i mogą się nieznacznie różnić od powierzchni w wybudowanym budynku.

